



PRESENTATION DU « RAPPORT D'ACTIVITE 2019 » DE L'AHS-FC

**DIAPORAMA COMMENTE EN SEANCE PAR M. ERWAN BECQUEMIE- DIRECTEUR GENERAL
ET MME CLAIRE BRAHIMI – DIRECTRICE GENERALE ADJOINTE**

ASSEMBLEE GENERALE DU 8 JUILLET 2020 – VISIOCONFERENCE

DIRECTION GÉNÉRALE
15 avenue Dufrenoy-Rochereau
B.P. 5 - 25012 BESANÇON Cedex
Téléphone : 03 81 85 44 44
Télécopie : 03 81 88 25 66
Courriel : dg@ahs-fc.fr

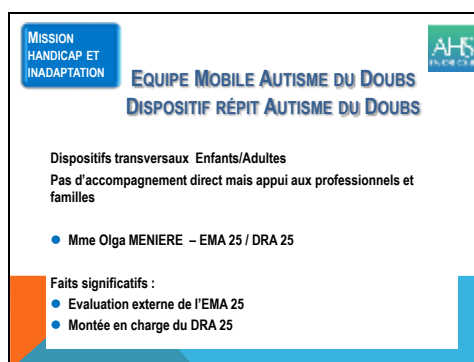
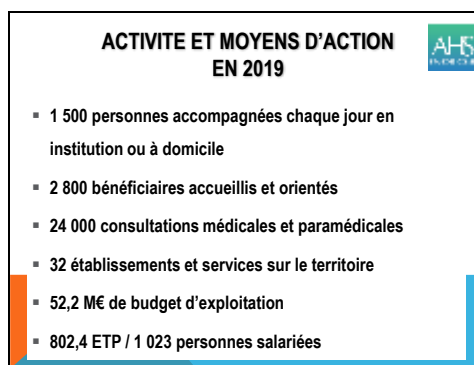
www.ahs-fc.fr

ANNEXE 1.2.
RAPPORT D'ACTIVITE 2019 - PRESENTATION SYNTHETIQUE
PAR M. BECQUEMIE, DIRECTEUR GENERAL DE L'AHS-FC ET MME BRAHIMI, DIRECTRICE GENERALE ADJOINTE

Compte tenu du contexte lié à la crise sanitaire, l'élaboration du « Rapport d'activité » des établissements et services de l'AHS-FC pour l'exercice 2019 a été retardé. Il fera l'objet d'une parution à la fin de l'été.

En introduction, M. Becquemie tient à saluer l'action des professionnels de l'Association pendant la crise du Covid 19 et leur implication constante auprès des personnes accompagnées.

Ci-dessous, la synthèse du « Rapport d'activité 2019 » telle que présentée par M. Erwan Becquemie, Directeur général de l'AHS-FC et Mme Claire Brahimi, Directrice générale adjointe, au cours de l'Assemblée générale 2020.



MISSION HANDICAP ET INADAPTATION

UN SECTEUR « ENFANTS » :
434 PLACES – 300,09 ETP

ETABLISSEMENTS/SERVICES	IMPLANTATION	PLACES AGRÉÉES
CAFS	BESANÇON	35
CMPP	BESANÇON, PONTARLIER, MORTEAU	-
CMPro VAUCLUSE	VAUCLUSE	47
IME L'ENVOI	ROUGEMONT	38
IME L'ESSOR	BESANÇON	30
IME L'EVEIL	VILLENEUVE D'AMONT	59
IME MONTFORT	MONTFORT	41
IMP L'ESPEREL	MONTBÉLIARD	42
SESSAD COMTOIS	GRAND BESANÇON, AIRE URBAINE, HAUT-DOUBS	142

MISSION HANDICAP ET INADAPTATION

SECTEUR « ENFANTS »

- Mme Anne-Isabelle CLERC-LABEAUNE : CAFS
- Mme le Dr Clara AUBRY-RAGUIN : CMPP
- M. William LAVRUT : CMPro Vaucluse – Antenne Haut-Doubs SESSAD Comtois
- M. François ANGIULLI : IME l'Eveil
- M. Cédric LEMAITRE : IME l'Envoi
- M. Lylian LEUBA : IME l'Essor – Antenne Grand Besançon SESSAD Comtois
- Mme Christine HERRGOTT : IME de Montfort
- M. Guillaume GUTHLEBEN : IMP l'Esperel – Antenne Aire Urbaine SESSAD Comtois
- Mme Virginie FRICOT : chargée de mission secteur enfants

MISSION HANDICAP ET INADAPTATION

SECTEUR « ENFANTS »

Faits significatifs :

- Extension 15 places SESSAD
- Ouverture UEEA à Besançon pour 10 enfants
- Création expérimentale d'une Equipe Mobile d'Appui à la Scolarité en milieu ordinaire dans l'Aire Urbaine
- Engagement du travail sur la réorganisation du CAFS – sous activité du service du fait des difficultés de recrutement d'assistantes familiales

MISSION HANDICAP ET INADAPTATION

UN SECTEUR « ADULTES » :
336 PLACES – 322,60 ETP

ETABLISSEMENTS/SERVICES	IMPLANTATION	PLACES AGRÉÉES
SAVS - VIVRE EN VILLE	BESANÇON	38
EA LA CUISINE DE VILLERSEXEL	VILLERSEXEL	33
ESAT DE VILLERSEXEL	VILLERSEXEL	35
FAM LA CITADELLE	ROUGEMONT	36
EAM BELLEVUE	PONTARLIER	24
FOYER DE VIE LE MANOIR	ROUGEMONT	42
FOYER DE VIE ROUSSET	LEVIER	48
MAS GEORGES PERNOT	FRANCOIS	40
MAS GUY DE MOUSTIER	VILLERSEXEL	40

MISSION HANDICAP ET INADAPTATION

SECTEUR « ADULTES »

- Mme Catherine PERRIN : Dispositif Vivre en Ville
- Mme Agnès REDOUTEY : Entreprise Adaptée Cuisine de Villersexel
- M. Sébastien DUMOND : ESAT de Villersexel
- M. Cédric LEMAITRE : FAM la Citadelle
- M. Franck STORTI : Foyer de vie le Manoir
- M. Delphine DAVAL : Foyer de vie Rousset
- M. David CHAUSSON : EAM Bellevue
- Mme Virginie BRUNET : MAS Guy de Moustier
- Mme Philippe DECHAUX : MAS Georges Pernot

MISSION HANDICAP ET INADAPTATION

SECTEUR « ADULTES »

Faits significatifs :

- Transformation du Foyer de vie/MAS le Château (30 places/Villeneuve d'Amont) en EAM Bellevue (24 places/Pontarlier, handicap psychique)
- Extension du Foyer de vie Rousset (+6 places) et installation provisoire à Villeneuve d'Amont
- Mise en place du volet Dossier de soins informatisé du DIU à la MAS Georges Pernot
- Augmentation d'activité de l'EA « la Cuisine de Villersexel » et de l'ESAT de Villersexel
- Evaluation interne de l'ESAT de Villersexel

MISSION SANTÉ PUBLIQUE

- PRÉVENTION
- INFORMATION
- DÉPISTAGE
- VACCINATIONS
- SOINS

3 SERVICES – 17,6 ETP

MISSION SANTÉ PUBLIQUE

SERVICES	IMPLANTATION	FILE ACTIVE	CONSULTATIONS MÉDICALES
CEGIDD	BESANÇON	-	4 927
	MONTBÉLIARD	-	1 437
	LONS LE SAUNIER	-	553
	DÔLE	-	184
CLAT	BESANÇON	-	3 729
CSAPA EQUINOXE/LE RELAI	MONTBÉLIARD	1079	/
MISSION SANTÉ PUBLIQUE		1079	10 830

MISSION SANTÉ PUBLIQUE

- M. Guillaume GUTHLEBEN – Directeur :
 - CSAPA Equinoxe
- En gestion directe par la Direction générale :
 - CeGIDD (Médecin responsable : Mme le Dr COURTIEU)
 - CLAT 25 (Médecin responsable : Mme le Dr Arielle MARQUANT)

MISSION SANTÉ PUBLIQUE

Faits significatifs :

- Renouvellement des autorisations CLAT 25/CEGIDD
- Installation d'une nouvelle équipe médicale au CLAT 25
- Augmentation actions de prévention du CSAPA Equinoxe dans le cadre du CPOM 2019/2023
- Poursuite du travail avec l'Association ALTAU sous la forme d'un service unique à Montbéliard

MISSION ACTION SOCIALE ET INSERTION

- ACCOMPAGNEMENT, HÉBERGEMENT, INSERTION SOCIALE
- PROTECTION DE L'ENFANCE

743 PLACES D'ACCUEIL – 182,4 ETP

MISSION ACTION SOCIALE ET INSERTION

DAHIS
398 PLACES – 41,4 ETP
DIRECTEUR : M. MATTHIEU VARIN

ÉTABLISSEMENTS OU SERVICES	IMPLANTATION	CAPACITÉ
SPADA	BESANÇON, PONTARLIER, MONTBÉLIARD	-
CADA 25	BESANÇON	158
CADA 70	FRASNE LE CHÂTEAU, GRAY	79
HUDA 25	BESANÇON	86
HUDA 70	FRASNE LE CHÂTEAU	30
CPH	BESANÇON	45

MISSION ACTION SOCIALE ET INSERTION

DAHIS
398 PLACES – 41,4 ETP

Faits significatifs :

- Renouvellement du Marché Public SPADA 2019/2021 avec l'OFII dans le cadre d'un groupement avec COALLIA
- Extension du CPH et développement des actions en faveur de l'intégration professionnelle des réfugiés
- Evolution du contexte réglementaire « Asile »

MISSION ACTION SOCIALE ET INSERTION

PROTECTION DE L'ENFANCE
345 PLACES – 141 ETP

MAISON D'ENFANTS PAS À PAS : INTERIM MME CLAIRE BRAHIMI
 DMNA 25 & DMNA 70 : M. MATTHIEU VARIN
 MECS A. MARGUET – DIRECTEUR : M. PIERRE AGAMENNONE
 CEP ST JOSEPH – DIRECTEUR : MME FABIENNE PETRYKOWSKI

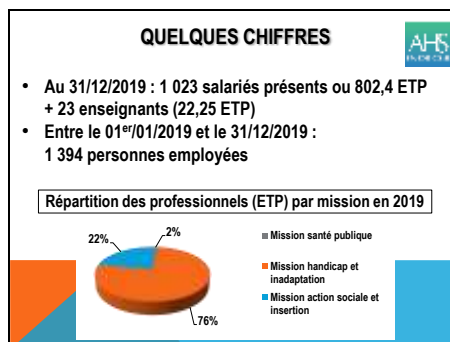
ESMS	IMPLANTATION	CAPACITÉ
CEP ST JOSEPH	FRASNE-LE-CHÂTEAU	103
MECS ANDRÉ MARGUET	PONTARLIER	36
DMNA 25 (GESTION/DAHIS)	BESANÇON, PONTARLIER	88
DMNA 70 (GESTION/DAHIS)	BESANÇON, GRAY, GRAND CHARMONT	38
M.E. Pas à Pas	MOIMAY, LURE	80

MISSION ACTION SOCIALE ET INSERTION

PROTECTION DE L'ENFANCE
345 PLACES – 141 ETP

Faits significatifs :

- Accueil de la Maison d'Enfants Pas à Pas
- Extension des dispositifs DMNA (25 et 70)
- Complexité des accompagnements en MECS et CEP avec des publics hétérogènes à problématiques multiples
- Incendie au CEP St Joseph (Frasne-le-Château) dans la nuit du 30 au 31 décembre 2019



M. le Président remercie M. Becquemie et Mme Brahimi pour leur exposé.





DIRECTION GÉNÉRALE
15 avenue Denfert-Rochereau
BP5 - 25012 BESANÇON Cedex
Téléphone : 03 81 65 44 44
Télécopie : 03 81 88 25 66
Courriel : dg@ahs-fc.fr
Site : www.ahs-fc.fr
